

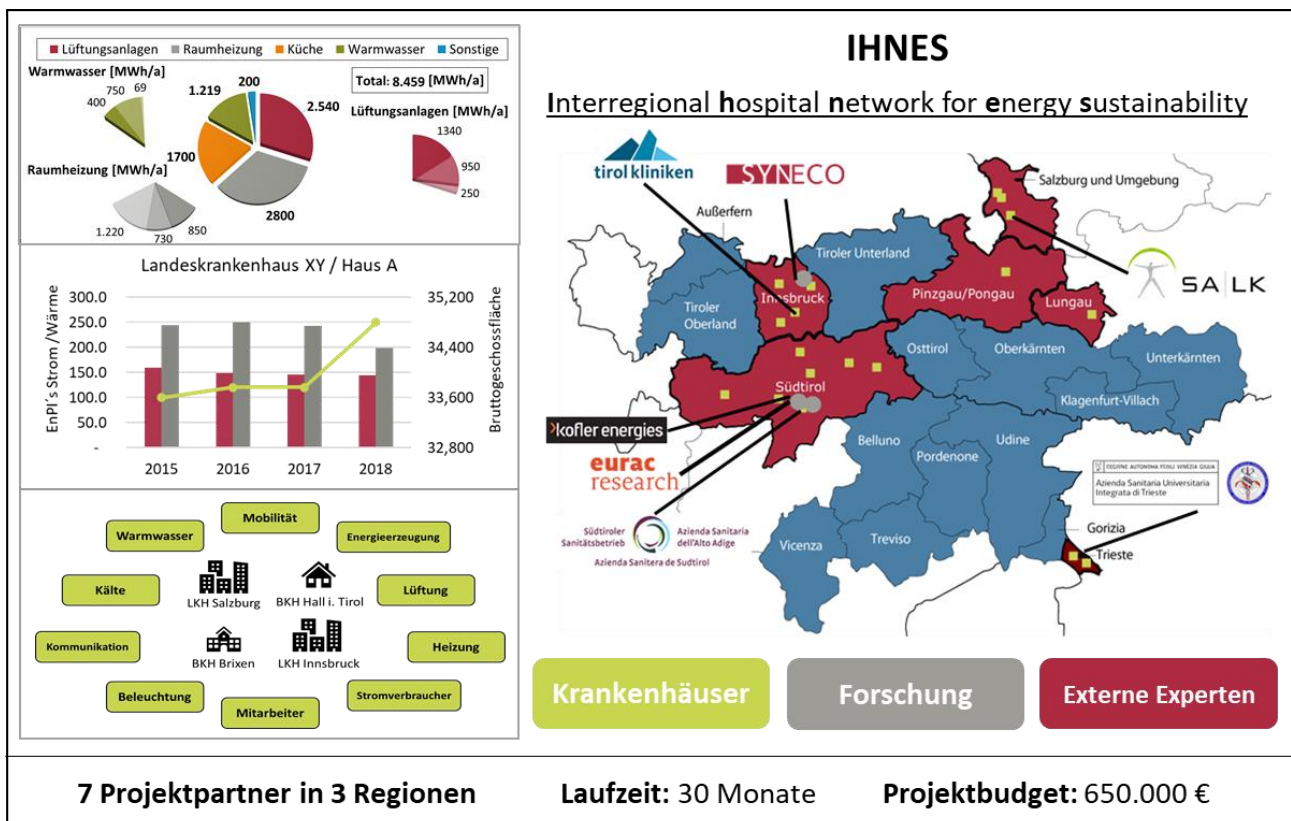
# Interregional hospital network for energy sustainability (IHNES)

## Ausgangslage

Krankenhäuser verbrauchen häufig so viel Energie wie ganze Stadtteile. Ein dauerhafter Heiz- und Kühlbedarf, verbrauchstarke Medizintechnik und hohe Hygienestandards erfordern komplexe Gebäudetechniklösungen.

Forschung und Praxis zeigen, dass durch umfassendes Energiemanagement ca. 40% des Strombedarfs und mehr als 30% der Wärmeenergie eingespart werden können. Zudem bieten sich vielseitigen Energiesysteme der Krankenhäuser für den Einsatz von innovativer Gebäudetechnik und erneuerbaren Energien an.

Aufgrund fehlender Kapazitäten können sich die meisten Krankenhausbetreiber jedoch nur auf einzelne Schwerpunktbereiche konzentrieren oder die Themen „Energiemanagement und Energieeffizienz“ werden nur untergeordnet behandelt. Um der Wichtigkeit dieser Themen gerecht zu werden, wird mit IHNES ein interregionales Netzwerk aus Krankenhausbetreibern, Forschungseinrichtungen und Ingenieurbüros geschaffen werden. Damit arbeiten Anwender, Innovationszentren und starke Umsetzungspartner an einen Tisch.



## Ziele und Projektidee:

- Strukturierte Datenanalyse und Monitoring  
Etablierung und Weiterentwicklung der Energiemanagementsysteme  
Erkennen von Optimierungspotentialen durch den Vergleich von Kennzahlen
- Best-Practice-Plattform für energieeffiziente Krankenhäuser  
Austausch zu modernen Technologien und innovativen Konzepten  
Raschere Übertragung von innovativen Ideen, rasche Umsetzung von Effizienzprojekten